

ЧИНГЭЛТЭЙ ДҮҮРГИЙН ЗАСАГ ДАРГЫН ДЭРГЭДЭХ СТАТИСТИКИЙН ХЭЛТЭС

Орон сууцны нөхцөл, хангамжийн судалгаа



УЛААНБААТАР ХОТ
2018 ОН

ЗАСАГ ЗАХИРГАА, НУТАГ ДЭВСГЭР

Чингэлтэй дүүрэг нь нийслэл Улаанбаатар хотын хойморыг эзлэн Баянгол, Сүхбаатар, Сонгинохайрхан дүүрэгтэй хил залгаа оршдог. 89.3 мянган метр квадрат газар нутагтай бөгөөд түүний 30.3 хувь нь Хөдөө аж ахуйн эдэлбэр, 28.1 хувь нь хот суурин, зам шугам сүлжээ, 37.1 хувь нь ой, 4.5 хувь нь усан сан бүхий газар. Чингэлтэй дүүрэг нь 159051 хүн амтай, үүний 48 хувь нь эрэгтэй, 52 хувь нь эмэгтэйчүүд байдаг. Засаг захиргааны нэгж 19 хороотой, үүнээс 1-6 хороо мөн 15р хороо орон сууцны хороолол, 7-19 хороо нь гэр хороолол юм.

Хүснэгт 1. Засаг захиргаа, нутаг дэвсгэр

2017 он			
Хороо	Нутаг дэвсгэрийн хэмжээ /м кв/	Хүн амын нягтрал /1м кв-д ногдох хүн/	Хүн амын тоо
1	29.5	13225	3900
2	20.3	16893	3431
3	17.8	33969	6060
4	32.9	15843	5219
5	26.0	18862	4911
6	25.0	30053	7523
7	49.2	27644	13596
8	45.6	9940	4535
9	68.8	10541	7247
10	46.0	17607	8096
11	153.3	3768	5776
12	329.7	4752	15665
13	93.9	8810	8275
14	87.7	8642	7580
15	91.7	9758	8945
16	453.3	2813	12751
17	712.6	1945	13860
18	644.7	1518	9784
19	6008.6	198	11897
Нийт	8936.6	236781	159051

ОРОН СУУЦНЫ НӨХЦӨЛ

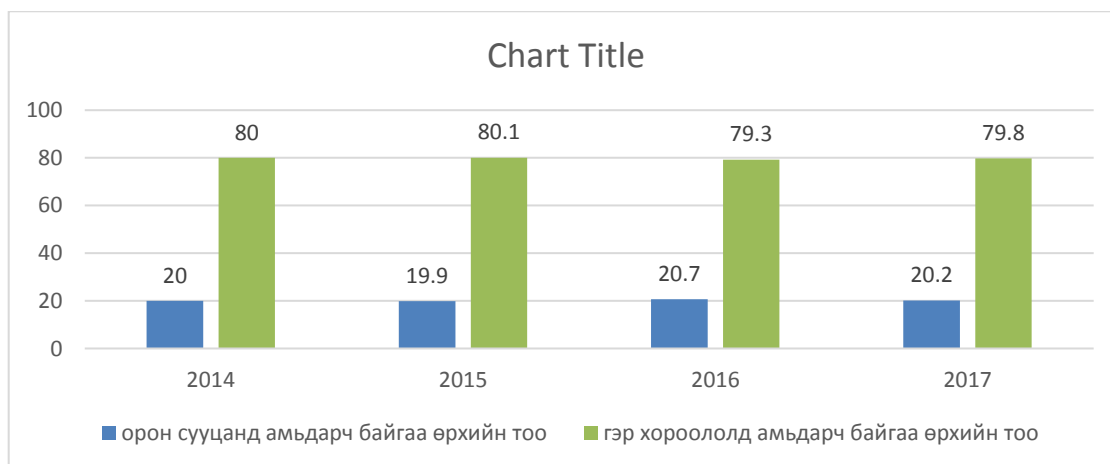
Дүүргийн хэмжээнд 2017 оны жилийн эцсийн байдлаар нийт 40548 өрх, 159051 хүн ам бүртгэгдсэн байна. Үүнээс орон сууцны хороололд 8181 өрхийн 31202 хүн, гэр хороололд 32367 өрхийн 127707 хүн, нийт орон гэргүй 65 өрхийн 142 хүн амьдарч байна.

Хүснэгт 2. Орон сууцны болон сууцны тусдаа байшин, гэрт амьдардаг өрхийн судалгаа

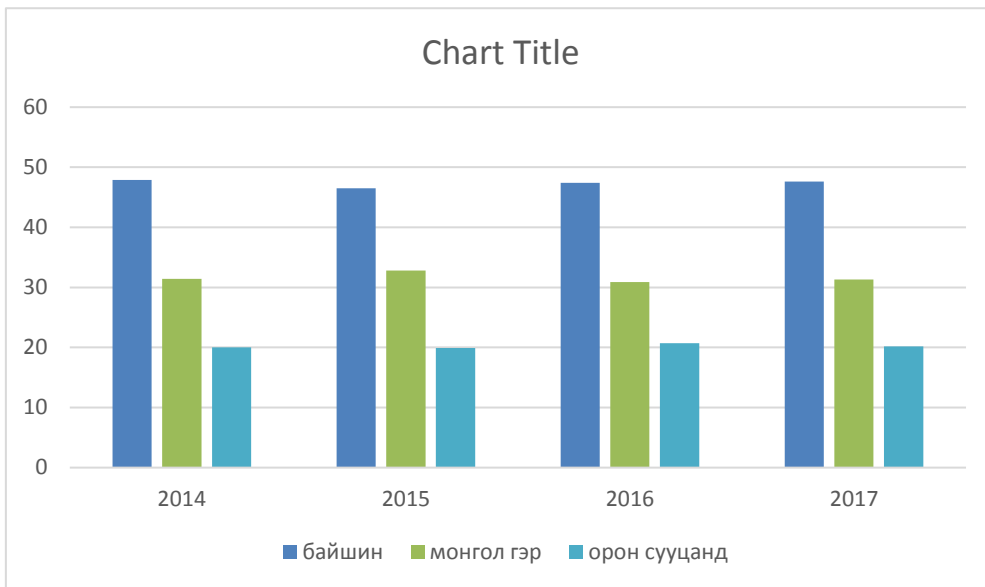
Нийт өрхийн тоо		2014	2015	2016	2017
		39785	41540	40589	40548
Орон сууцны хорооллын өрхийн тоо бүгд		7949	8225	8395	8181
Үүнээс	Нийтийн орон сууцны	7911	8221	8387	8176
	Тусдаа тохилог орон сууц	20	3	4	4
	Орон гэргүй	18	1	4	1
Гэр хорооллын өрхийн тоо бүгд		31836	33315	32194	32367
Үүнээс	Тохилог орон сууцанд	252	284	302	309
	Байшинд амьдардаг	19044	19322	19261	19299
	Монгол гэрт амьдардаг	12475	13633	12555	12695
	Орон гэргүй	55	76	76	64
Орон сууцны хороололд амьдарч буй өрхийн эзлэх хувь		20.0	19.9	20.7	20.2
Гэр хороололд амьдарч буй өрхийн эзлэх хувь		80.0	80.1	79.3	79.8

Сүүлийн жилүүдэд орон сууцны барилгууд нэмэгдэж байгаа хэдий ч гэр хорооллын өрх, хүн амын тоо төдийлөн буурахгүй хэвээр байна. 2017 оны байдлаар дүүргийн нийт өрхийн 79.8 хувь нь гэр хороололд, 20.2 хувь нь орон сууцны хороололд оршин сууж байна.

Зураг 1. Дүүргийн өрх, хороолоор /хувиар/



Зураг 2. Дүүргийн өрх, сууцны төрлөөр /хувиар/



Гэр хороололд суурьшсан өрхийн тоо 2017 онд өмнөх оноос 173 өрхөөр, мөн монгол гэрт амьдардаг өрхийн тоо 140 өрхөөр тус тус нэмэгдсэн байна.

ОРОН СУУЦНЫ ХОРООЛОЛ

Чингэлтэй дүүргийн хэмжээнд орон сууцны хороололд 8181 өрх буюу нийт өрхийн 20.2 %, 31203 хүн буюу нийт хүн амын 19.6 % амьдарч байна.

Хүснэгт 3. Орон сууцны хорооллын өрх, хүн амын тоо хороогоор, 2017 оны эцэст

Хороо	Хороо		Байшин хороолол					
	Нийт өрх	Хүн ам	Нийтийн орон сууц		Тусгай тохилог орон сууц		Орон гэргүй	
			Өрх	Хүн ам	Өрх	Хүн ам	Өрх	Хүн ам
1	936	3900	933	3886	3	14		
2	978	3431	977	3423	1	6		
3	1632	6060	1632	6060	-	-	1	1
4	1304	5219	1303	5218	-	-	1	1
5	1286	4911	1286	4911	-	-	-	-
6	2005	7523	2005	7523				
15	40	159	40	159				
НИЙТ	8181	31203	8176	31180	4	20	2	2

ГЭР ХОРООЛОЛ

Гэр хорооллын 32367 өрх дүүргийн нийт өрхийн 79.3 хувийг, 127508 хүн нь хүн амын 80.7 хувийг тус тус эзэлж байна. Гэр хорооллын өрх, хүн амыг өмнөх онтой харьцуулахад өрх 3.4 хувиар буурсан боловч хүн ам 1.9 хувиар өссөн байна.

Хүснэгт 4. Гэр хорооллын өрхийн судалгаа хороогоор, 2017 оны эцэс

Хороо	Хороо		Гэр хороолол							
	Нийт өрх	Хүн ам	Тохилог сууц		Байшинд амьдардаг		Монгол гэрт амьдардаг		Орон гэргүй	
			Өрх	Хүн ам	Өрх	Хүн ам	Өрх	Хүн ам	Өрх	Хүн ам
7	3376	13596	25	109	1626	6933	1722	6542	3	12
8	1178	4535	3	14	809	2987	361	1526	5	8
9	1740	7247	8	33	1163	4982	566	2223	3	9
10	1839	8096	15	68	958	4621	866	3407		
11	1421	5776	90	420	1028	4196	301	1156	2	4
12	3727	15665	12	58	1904	8424	1799	7157	12	26
13	2004	8275	7	33	1427	5901	564	2328	6	13
14	1944	7580	28	98	1385	4998	530	2482	1	2
15	2387	8945	6	28	1624	6708	710	2038	7	12
16	2992	12751	2	8	1918	7482	1064	5245	8	16
17	3872	13860	18	62	2300	8354	1545	5426	9	18
18	2701	9784	10	38	1458	5668	1229	4068	4	10
19	3226	11897	85	268	1699	6120	1438	5498	4	11
НИЙТ	32407	128007	309	1237	19299	77374	12695	49096	64	141

Тохилог орон сууцанд амьдардаг өрх, хүн ам

Гэр хорооллын тохилог орон сууцанд амьдардаг 309 өрхийн 1237 хүн байна. Энэ нь дүүргийн нийт өрхийн 0.8 хувь, гэр хорооллын өрхийн 0.9 хувийг, харин хүн амын хувьд авч үзвэл дүүргийн нийт хүн амын 0.8 хувь, гэр хорооллын хүн амын 0.9 хувийг тус тус эзэлж байна. Тохилог сууцанд амьдардаг өрх, хүн амыг өмнөх онтой харьцуулахад өрх 2.3 хувь, хүн ам мөн 3.3 хувиар тус тус өссөн байна.

Байшинд амьдардаг өрх, хүн ам

Гэр хорооллын байшинд амьдардаг өрх дүүргийн нийт өрхийн ихэнх хувийг эзэлдэг. 2017 онд гэр хорооллын байшинд амьдардаг 19299 өрх, 77374 хүн байна. Энэ нь дүүргийн нийт өрхийн 47.6 хувь, нийт хүн амын 48.6 хувийг эзэлж байна. Хэрэв энэ үзүүлэлтийг зөвхөн гэр

хороололтой харьцуулвал байшинд амьдардаг өрх нийт гэр хорооллын 59.6 хувь, хүн ам нь 60.4 хувьтай байна.

Монгол гэрт амьдардаг өрх, хүн ам

Дүүргийн хэмжээнд 12695 өрхийн 49096 хүн монгол гэрт амьдарч байна. Энэ нь нийт өрхийн 31.3 хувь, хүн амын 30.9 хувийг эзэлж байна гэсэн үг. Монгол гэрт амьдрагч өрх 1,1 хувиар, хүн амыг мөн өмнөх онтой харьцуулахад өрх 0.9 хувиар өсчээ.

Орон гэргүй өрх, хүн ам

2017 оны байдлаар дүүргийн хэмжээнд орон гэргүй 66 өрхийн 143 хүн ам байна. Үүнээс гэр хорооллын бүсэд орон гэргүй 64 өрхийн 141 хүн, байшин хорооллын бүсэд 2 өрхийн 2 хүн амьдарч байна. Орон гэргүй 66 өрх нь дүүргийн нийт өрхийн 0.1 хувь, 143 хүн нь хүн амын 0.08 хувийг хамарч байна.

Орон гэргүй өрх, хүн амыг 2017 онтой харьцуулахад өрх 14, хүн ам 44 хүнээр тус тус буурсан үзүүлэлттэй байна.

ОРОН СУУЦНЫ ХАНГАМЖ

Дүүргийн хэмжээнд 2017 оны жилийн эцсийн байдлаар 40548 өрх, 159051 хүн ам оршин сууж байна. Үүнээс 8181 өрх буюу 20.2 хувь нь орон сууцны хороололд, 32407 өрх буюу 79.9 хувь нь гэр хороололд амьдарч байна. Харин хүн амын хувьд 31203 хүн буюу 19.6 хувь нь байшин хороололд, 128007 хүн ам буюу 80.5 хувь нь гэр хороололд амьдарч байна.

Хүснэгт 5. 2016-2017 оны өрхийн өсөлт, бууралт

Нийт өрх	Орон сууцны хороолол				Гэр хороолол			
	Нийтийн сууц	Тусдаа тохилог	Орон гэргүй	Тохилог сууц	Сууцны байшин	Монгол гэр	Орон гэргүй	
2016 он								
40589	8387	4	4	302	19261	12555	76	
2017 он								
40548	8176	4	1	309	19299	12695	64	
Өсөлт бууралт	50	211	-	3	7	38	140	12

Чингэлтэй дүүргийн өрхийн нийт өрх 2016-2017 онд 50 өрхөөр буурсан байна. Нийтийн сууцанд амьдардаг өрх 211 буюу 2.5 хувь, тохилог сууцанд амьдардаг өрх 7 буюу 2,3 хувиар өсч, харин сууцны байшинд амьдардаг өрх 38 буюу 0.2 хувь өсч, монгол гэрт амьдардаг өрх 140 буюу 1.1 хувиар тус тус нэмэгдсэн байна.

Орон сууц шаардлагатай өрх

Дүүргийн нийт өрхийн 20.2 хувь буюу 8176 өрх төвлөрсөн дэд бүтэцтэй буюу халаалт, халуун хүйтэн цэвэр усны төвлөрсөн шугамд холбогдсон нийтийн орон сууцанд амьдарч байгаа бол нийт өрхийн 79.8 хувь буюу 32372 өрхийг анхан шатны дэд бүтцэд холбох шаардлагатай байгаа нь судалгаанаас харагдаж байна.

Орон гэргүй 64 өрх буюу 0.2 хувийг нэн яаралтай орон байраар хангах шаардлагатай байна.

Танилцуулга бэлтгэсэн: мэргэжилтэн Г. Сэлэнгэ

СТАТИСТИКИЙН МЭДЭЭЛЛИЙГ:

www.1212.mn

www.UBSTAT.mn

www.NSO.mn

WWW.CHINGELTEI.GOV.MN

ЧИНГЭЛТЭЙ ДҮҮРГИЙН СТАТИСТИКИЙН ХЭЛТЭС

Утас: 11-310767